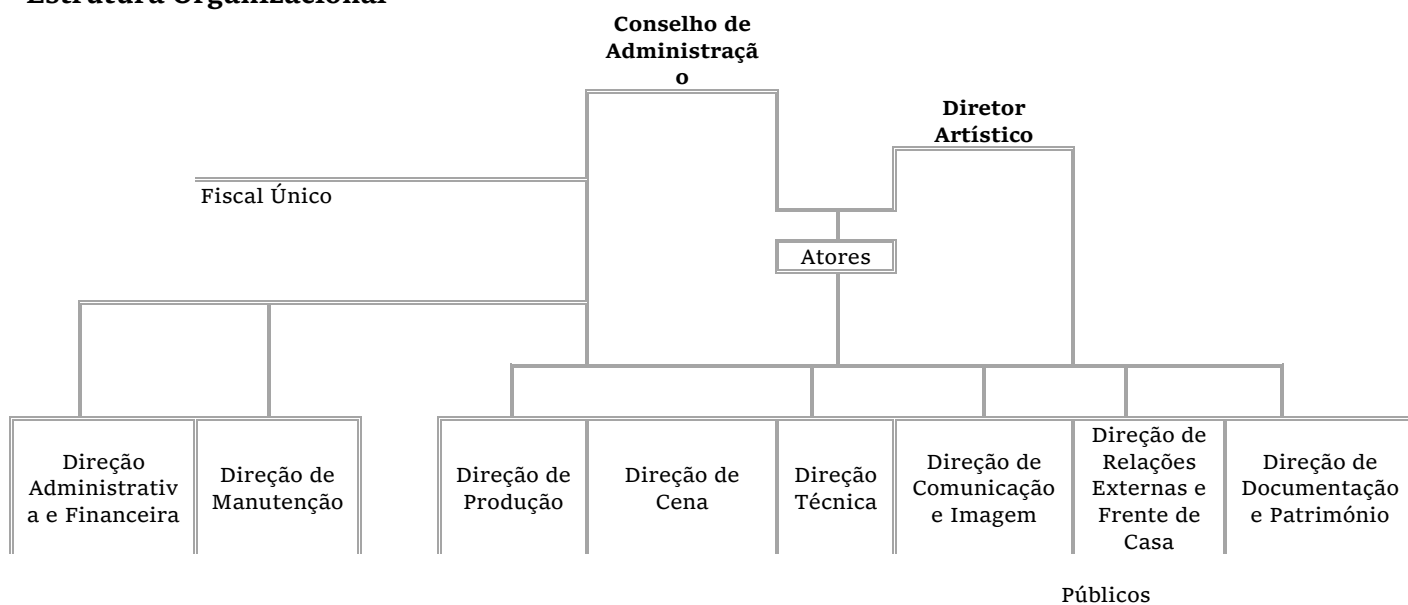


Fica para a história. Foi com esta mensagem que o Teatro Nacional D. Maria II abriu a temporada de 2017-2018. Temporada esta em que se celebram os 120 anos do nascimento de Amélia Rey Colaço.

Eis o momento em que se desafia o público a viver uma parte da história. A olhar para o palco que durante décadas foi a casa desta grande atriz, e tentar guardar na memória o nome das atrizes e atores que agora se estreiam. Porque história e vida são sinónimos no Teatro.

Estrutura Organizacional



E para além de teatro...

Biblioteca|Arquivo

A Biblioteca|Arquivo destina-se preferencialmente a utilizadores que necessitem de informação especializada sobre Teatro e Artes Performativas em geral, e sobre a história do TNDM II em particular. O Fundo Documental é constituído por milhares de livros, programas, brochuras, cartazes e outros documentos de Teatro.

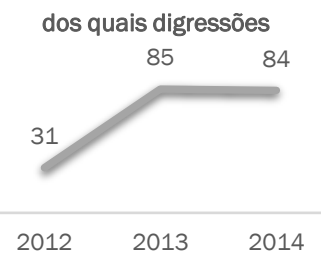
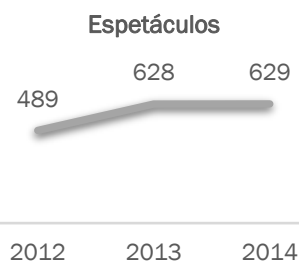
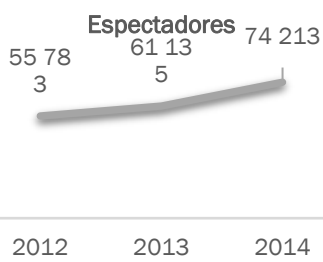
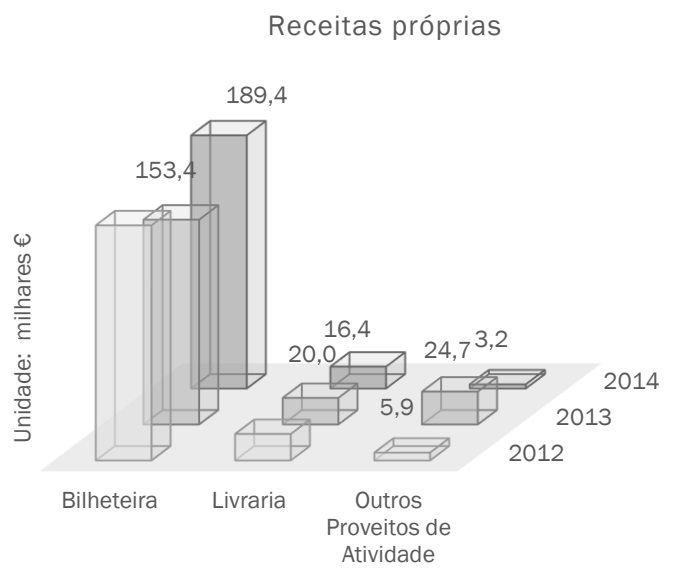
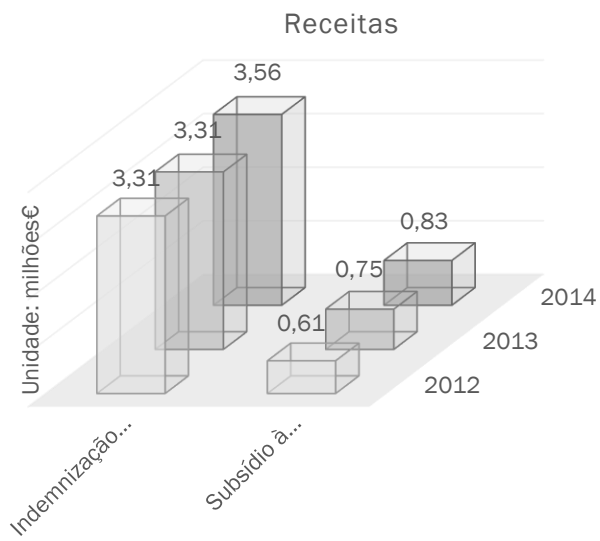
Livraria

A Livraria do TNDM II está vocacionada para o teatro e as artes do espetáculo. Tem por objetivo divulgar e tornar acessível um conjunto de obras raramente disponíveis nas livrarias generalistas e que consideramos fundamentais para a formação dos nossos jovens futuros artistas e de todos os que se interessam pelo fascinante tema das artes do espetáculo.

Ensino

Na temporada 2016/2017, o TNDM II já foi visitado por mais de 5 mil alunos. Muitos fizeram-no pela primeira vez. Outros estreitaram a sua relação com o Teatro. Este é o gratificante resultado da relação privilegiada que temos vindo a estabelecer com um número crescente de professores.

O Teatro Nacional D. Maria II em números



O Teatro Nacional D. Maria II em números

Unidade: M €

Estrutura Accionista	2014	2013	2012
Total do Capital Social M€	1	1	1
Cap. Social detido pelo Estado %	100	100	100

Situação Patrimonial M €	2014	2013	2012
Activo Corrente	2,8	2,7	2,9
Activo Não Corrente	1,2	1,1	1,0
Total Activo	4,0	3,8	3,9
Capital próprio	3,2	3,0	2,9
Interesses minoritários			
Passivo	0,9	0,8	1,0
Total CP+Int. M in.+Passivo	4,0	3,8	3,9

Actividade Económica M €	2014	2013	2012
Resultado operacional	0,228	-0,040	0,249
Resultado líquido	0,201	-0,047	0,246
EBITDA	0,454	0,165	0,447
Volume de negócios	3,4	3,1	3,2
Gastos com pessoal	2,4	2,4	2,3
VABcf	2,8	2,6	2,7
N.º médio de trabalhadores	84	84	83
VABcf per capita	0,03	0,03	0,03

Rácios de Estrutura	2014	2013	2012
Autonomia financeira %	78,6%	78,8%	74,7
Solvabilidade %	367,3%	372,3%	294,7
Endividamento %	21,4%	21,1%	25,3
Liquidez Geral%	401,5%	421,5%	394,7%
Rentabilidade dos Capitais Próprios%	6,4%	-1,6%	9,4